

Biquet
et **Biquette**
à la ferme



L'orchestre de la ferme

Air traditionnel

Dans la ferme à Mathurin

Laia o

Y'a des centaines de vaches

Laia o

Y'a des meuh par ci,

Y'a des meuh par là

Ici des meuh,

Par là des meuh

Partout des meuh

Meuh meuh meuh

Meuhhhhhh !

Dans une ferme en Amérique

Laia o

J'ai vu de drôles d'animaux :

Laia o

Un cochon, un canard, une oie, un taureau

Qui faisaient de la musique...

Laia o

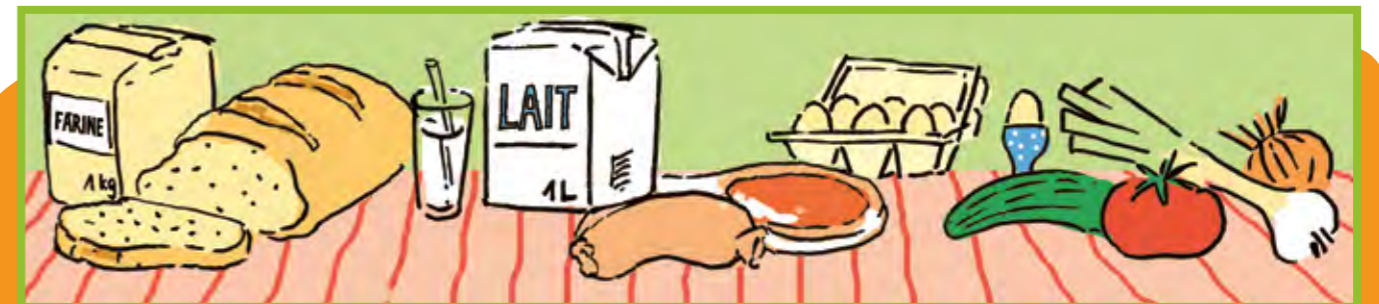


Bienvenue !



Salut ! Je m'appelle **Biquet**. Je vis à la ferme.
Au fil des pages, je vais vous servir de guide et vous raconter plein de choses sur la vie au domaine. Je vous souhaite bien du plaisir !

Les paysans produisent chaque jour beaucoup de bonnes choses. C'est de la ferme que partent le **lait**, la **viande**, les **fruits**, les **légumes**, les **œufs** et les **céréales** dont on fait la farine et le **pain**.



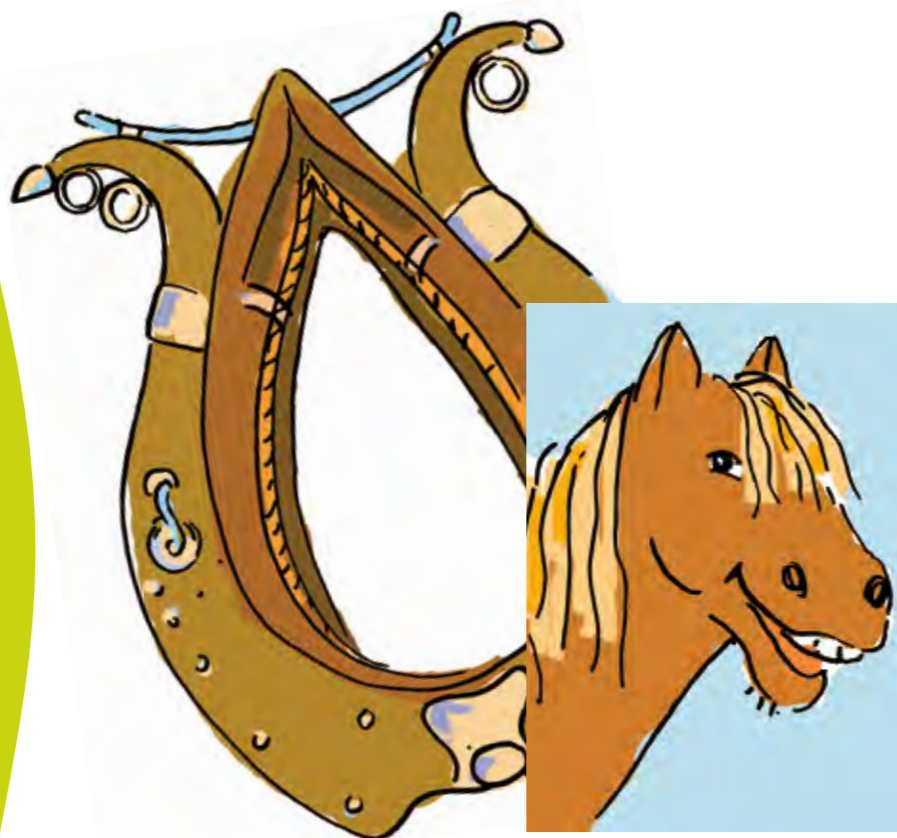
Selon la région et l'altitude, les paysans produisent différentes denrées alimentaires. Ils cultivent des **céréales** ou des **pommes de terre**. Ils élèvent des **vaches**, des **porcs**, des **moutons**, des **chèvres**, des **poules**. Ils cultivent toutes sortes de **fruits** et de **légumes**.



Biquette



Moi c'est Biquette, la petite sœur de Biquet. Mon meilleur ami est Paul, le cheval de la ferme. Il est âgé, presque autant que le licol suspendu au mur de l'étable. Le licol, c'est un truc de cheval. Autrefois, les chevaux le portaient autour du cou pour tirer les voitures ou les traîneaux. Il n'y avait pas de tracteur.



Biquet n'en revient pas que j'aie un ami aussi âgé. Un jour il m'a demandé ce que je pouvais bien trouver à ce vieux canasson. J'ai piqué une de ces colères! Je déteste quand il appelle Paul comme ça. Bizarrement, Paul trouve ça rigolo.

Paul sait tant de choses, il a en réserve plein d'histoires à raconter. J'aime courir les champs en sa compagnie, brouter l'herbe et le trèfle, grimper sur les rochers pour cueillir les plantes les plus savoureuses. Je suis une championne de l'escalade.

Biquet dit qu'il peut grimper aussi bien que moi et qu'il a d'ailleurs déjà rencontré des alpinistes. Je ne sais s'il dit vrai, je ne l'ai jamais vu grimper et il ne veut pas nous accompagner vers les rochers.



« Je n'arrive plus à descendre », gémissait-il. Paul a henni en secouant sa crinière et a dit: « Puisque tu es monté là-haut, tu peux en descendre ». Il a aidé Biquet à descendre pas à pas. Finalement, mon frère est arrivé en bas. Paul, c'est un vrai trésor et Biquet l'aime aussi beaucoup à présent !



Un soir, il n'est pas revenu pour le repas du soir. Nous l'avons cherché dans toute la ferme. Finalement, Paul et moi sommes allés vers les rochers. Biquet était là, bloqué au milieu de la descente.



A la ferme !

Solution page 36

Sur ce dessin tu vois une ferme et ses dépendances.

Où sont les **outils** et les **animaux** ?

Trouve-les et entoure-les d'un cercle !



Au fil des saisons

Solution page 36

Tout au long de l'année, le paysan a beaucoup à faire !

Inscrit les quatre saisons en dessous des arbres. Puis **associe** les images de la page 9 aux activités listées ci-dessous. **Les lettres correctes** donnent un mot pour chaque saison. Pour finir, **colorie** les cadres des images de la couleur de la saison.

Printemps

- Labourer la terre
- Semer
- Puriner
- Mener les vaches au pré

Été

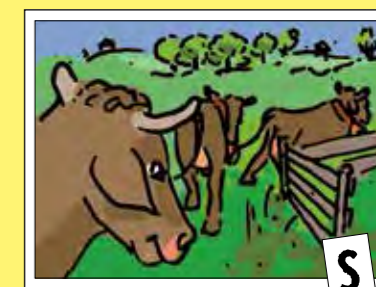
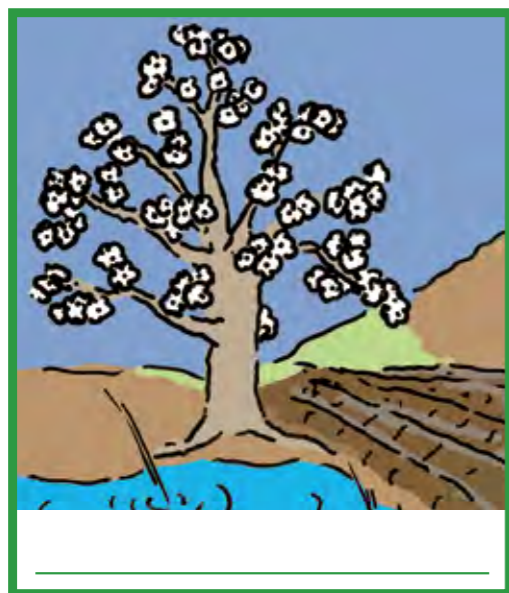
- Récolter le foin dont se nourriront les bêtes en hiver
- Cueillir les baies et les fruits
- Moissonner les céréales à l'aide de la moissonneuse-batteuse
- Récolter les légumes

Automne

- Cueillir les pommes
- Récolter le maïs
- Récolter les pommes de terre
- Récolter les betteraves à sucre

Hiver

- Tailler les arbres fruitiers
- Contrôler et réparer les tracteurs et les engins agricoles
- Travail en forêt, débardage du bois
- Comptabilité



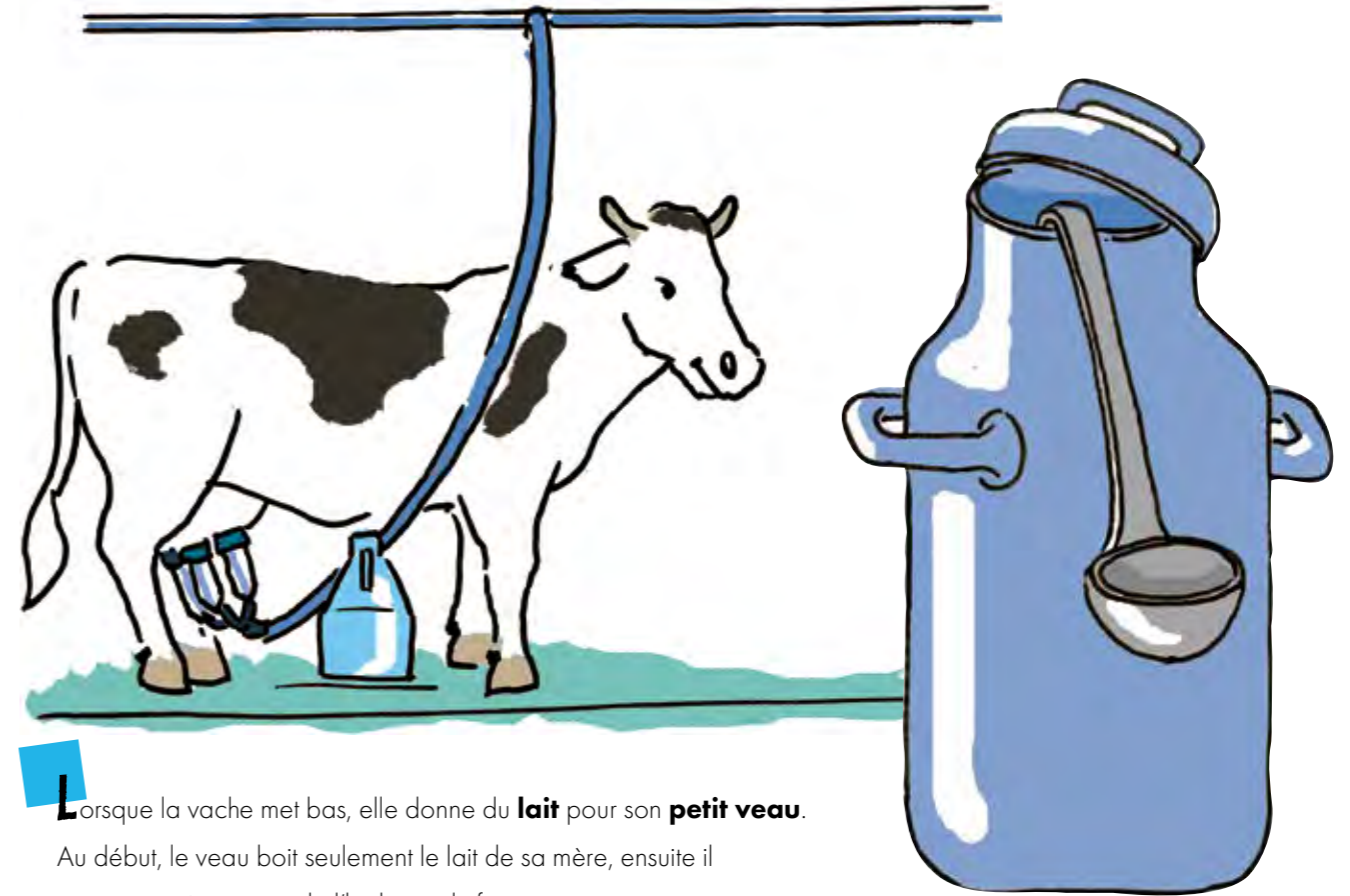
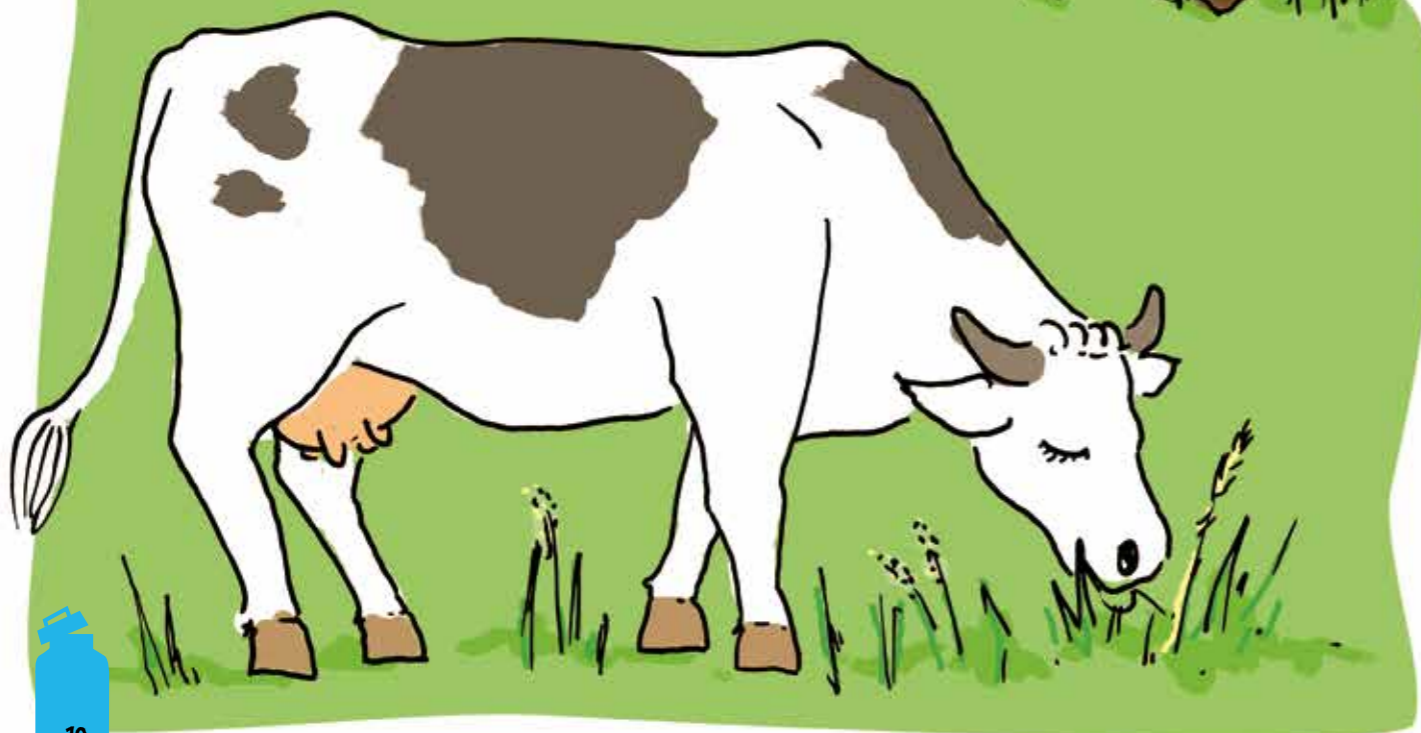
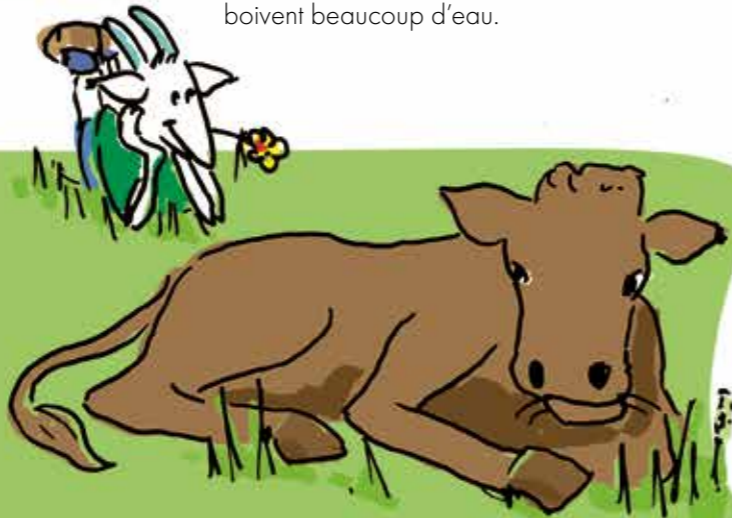
Les bovins

Chez les bovins, la femelle se nomme **vache**, le mâle **taureau**, le petit **veau**.



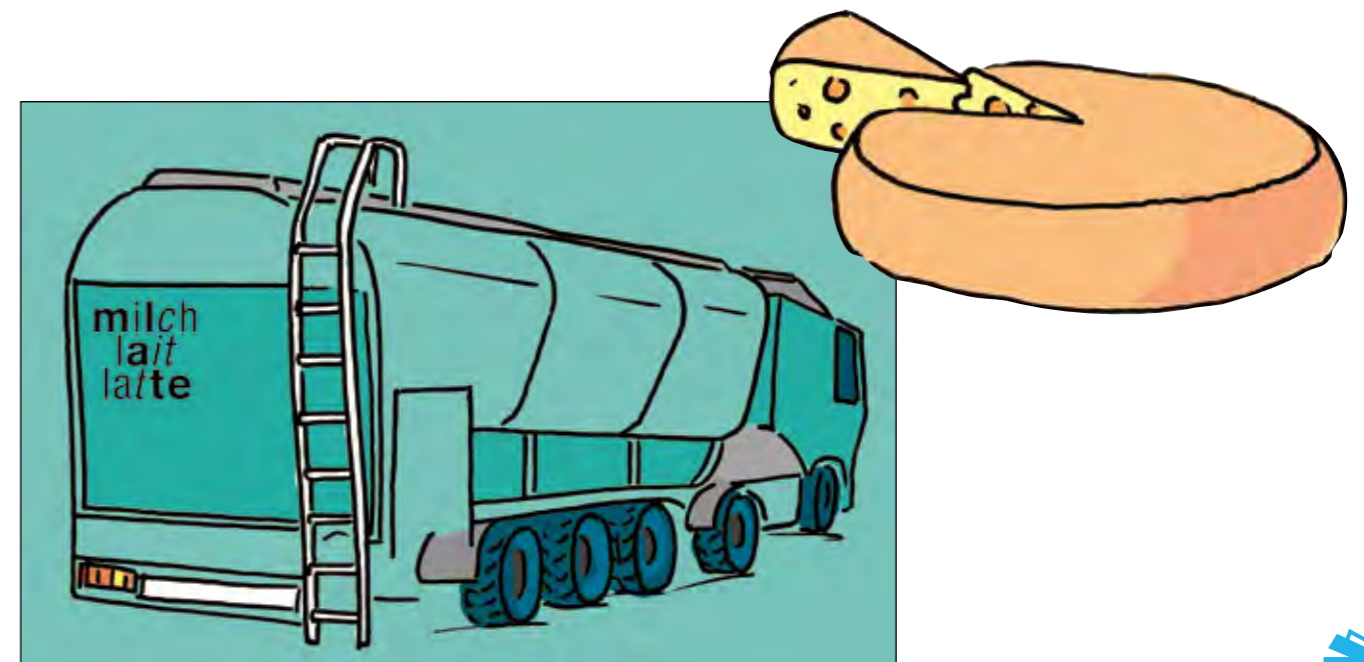
En **été**, ils broutent l'**herbe** des prés. En hiver, ils mangent du **foin** à l'étable. En outre, ils reçoivent des compléments alimentaires énergétiques. Les bovins boivent beaucoup d'eau.

L'herbe et le foin sont difficiles à digérer. Les bovins **broutent** l'herbe et l'avalent rapidement. Puis ils se couchent, régurgitent l'herbe peu à peu pour la mâcher longuement et l'avalent à nouveau pour la digérer. Les bovins sont donc des ruminants.



Lorsque la vache met bas, elle donne du **lait** pour son **petit veau**. Au début, le veau boit seulement le lait de sa mère, ensuite il commence à manger de l'herbe et du foin.

Deux fois par jour, le matin et le soir, les vaches sont traitées à l'**étable** ou dans l'**installation de traite**. Le paysan amène à la **laiterie** ou à la **fromagerie** le lait qui n'est pas destiné aux veaux. Certaines fermes sont desservies par un grand camion-citerne. La fromagerie transforme le lait en **fromage, beurre et yoghourts**.



Sur le pré

Solution page 36

Prés et **pâturages** sont très importants pour les vaches. Dans les pâturages de l'été, elles broutent l'herbe fraîche. L'herbe des prés est fauchée et séchée au soleil avant d'être engrangée sous forme de **foin**. Il servira de **fourrage** pour nourrir le bétail pendant la mauvaise saison.

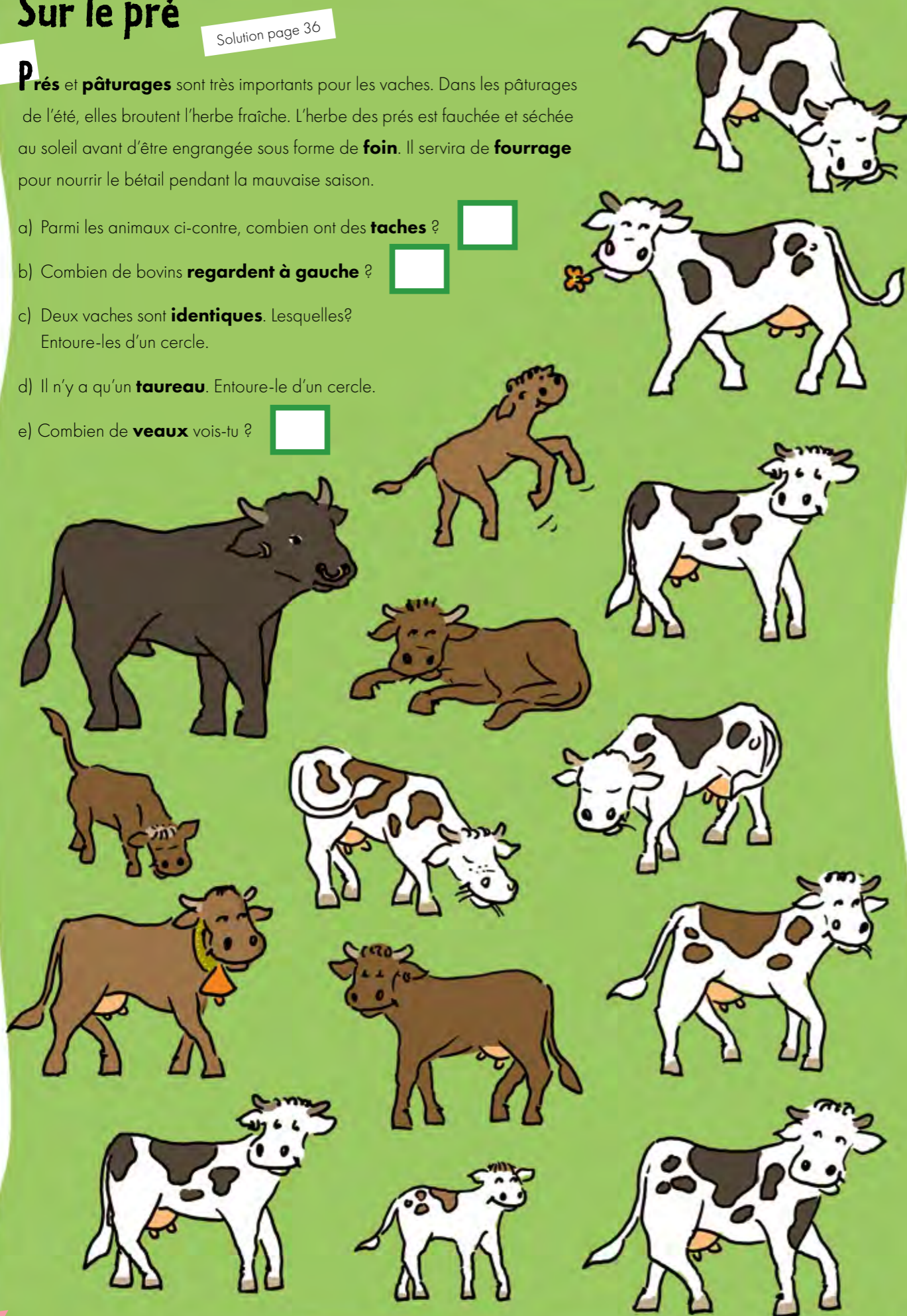
a) Parmi les animaux ci-contre, combien ont des **taches** ?

b) Combien de bovins **regardent à gauche** ?

c) Deux vaches sont **identiques**. Lesquelles ? Entoure-les d'un cercle.

d) Il n'y a qu'un **taureau**. Entoure-le d'un cercle.

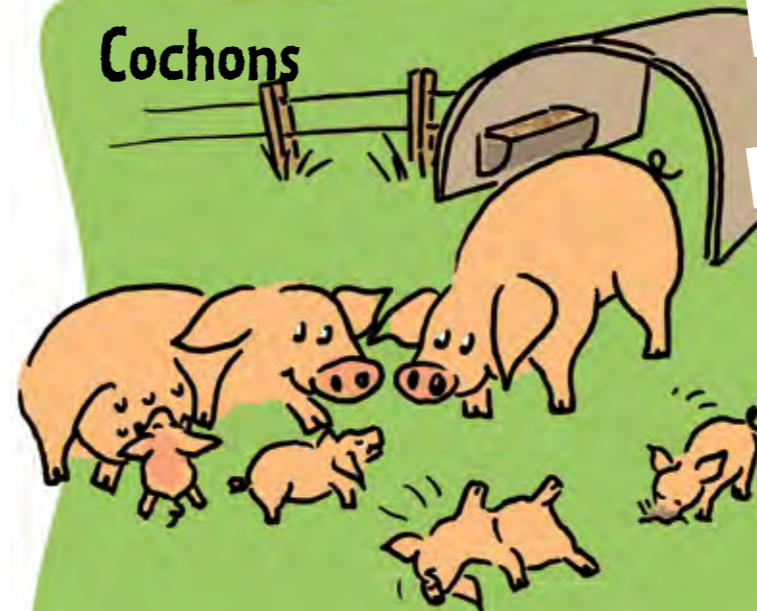
e) Combien de **veaux** vois-tu ?



Cochons

Chez les cochons, le mâle se nomme **verrat**, la femelle **truie**, le petit **porcelet**.

La vie des cochons diffère d'une ferme à l'autre. Certains paysans les gardent en plein air. Ils disposent d'un abri garni de paille qui les protège du soleil en été et de la pluie en cas d'averse. La **boue** est très importante pour eux car elle protège leur peau des coups de soleil. Les truies se servent de **paille** pour aménager un **nid** pour leurs petits. Les cochons doivent boire beaucoup d'**eau** fraîche.



D'autres cochons vivent dans une **porcherie**. Ils ont besoin de beaucoup d'espace et de **propreté**. Les cochons sont très **ordonnés**. Pour se sentir à l'aise, ils ont également besoin de paille.

Beaucoup de porcheries disposent d'un accès à l'air libre permettant aux cochons de sortir à leur guise. Les cochons ne **transpirent pas**, c'est pourquoi ils doivent pouvoir se mettre à **couvert**.

Les cochons domestiques sont **omnivores**. Ils mangent des carottes, des pommes de terre, des céréales et des pommes.



On les élève pour leur viande. Ils fournissent **jambon, lard, côtelettes, escalopes, saucisses** et **charcuteries**.

De leur peau on tire du **cuir** pour les chaussures. De leurs soies (poils) on fait des **brosses** et des **pinceaux**.



Chèvres et moutons



Le mâle du mouton est le **bélier**, la femelle la **brebis**, le petit l'**agneau**.

Les moutons ne broutent pas seulement dans les **prés** au printemps et en été. A l'arrière-automne et en hiver, on voit passer des **troupeaux** conduits par leur **berger**. Les moutons trouvent de l'herbe même sous la neige. Le froid ne les dérange pas.

On élève les moutons pour leur **viande**, leur **lait** et leur **laine**. Leur lait est particulièrement crémeux, on en tire de savoureux **fromages**. Avec leur laine on confectionne des **chandails** et des **chaussettes**.



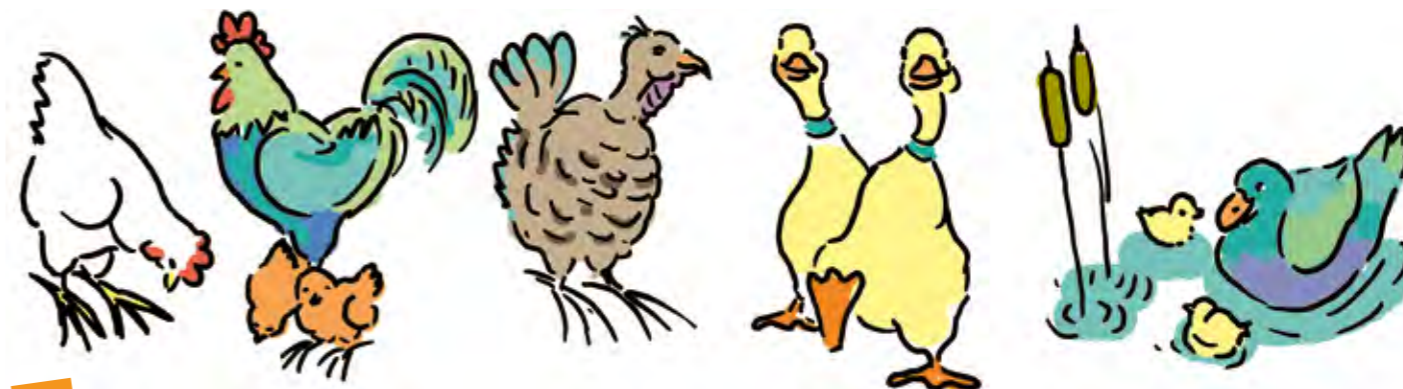
Chez les caprins, la femelle se dit **chèvre**, le mâle **bouc** – on le reconnaît à sa barbe et... à son odeur ! –, le petit **cabri** ou **chevreau**.

La plupart des chèvres vivent en montagne. Elles broutent les plantes alpines et l'herbe odorante des sommets. Elles sont remarquablement agiles et on les trouve dans des endroits escarpés où aucune vache ne se risquerait.

On élève les chèvres pour leur lait, dont on tire des fromages appréciés. Leur peau donne un cuir particulièrement fin utilisé dans la confection de vêtements. Le cabri est traditionnellement présent dans les menus de Pâques.



La volaille



La volaille comprend les **poules**, les **dindes**, les **oies** et les **canards**. En Suisse, il y en a à peu près autant que d'habitants !

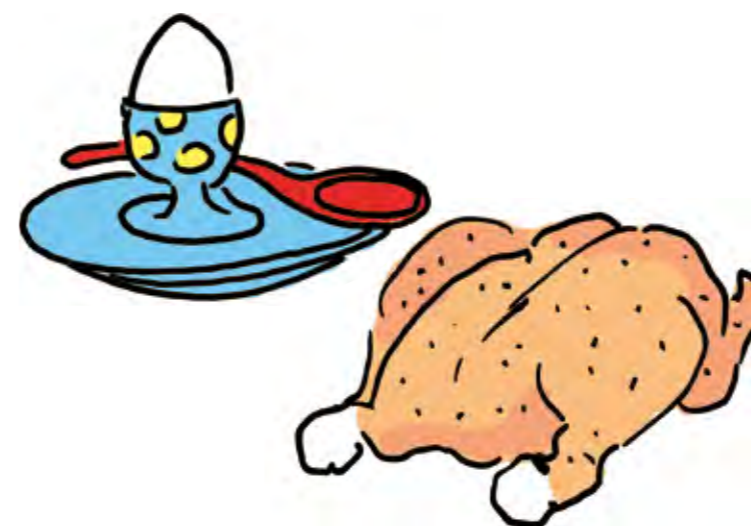
Avec la méthode de **détention au sol**, les poules vivent dans un poulailler garni de paille. Elles disposent de suffisamment d'espace pour pouvoir se mouvoir librement. Elles passent la nuit sur des **perchoirs**. Elles déposent leurs **œufs** dans des **nids (pondeurs)**.



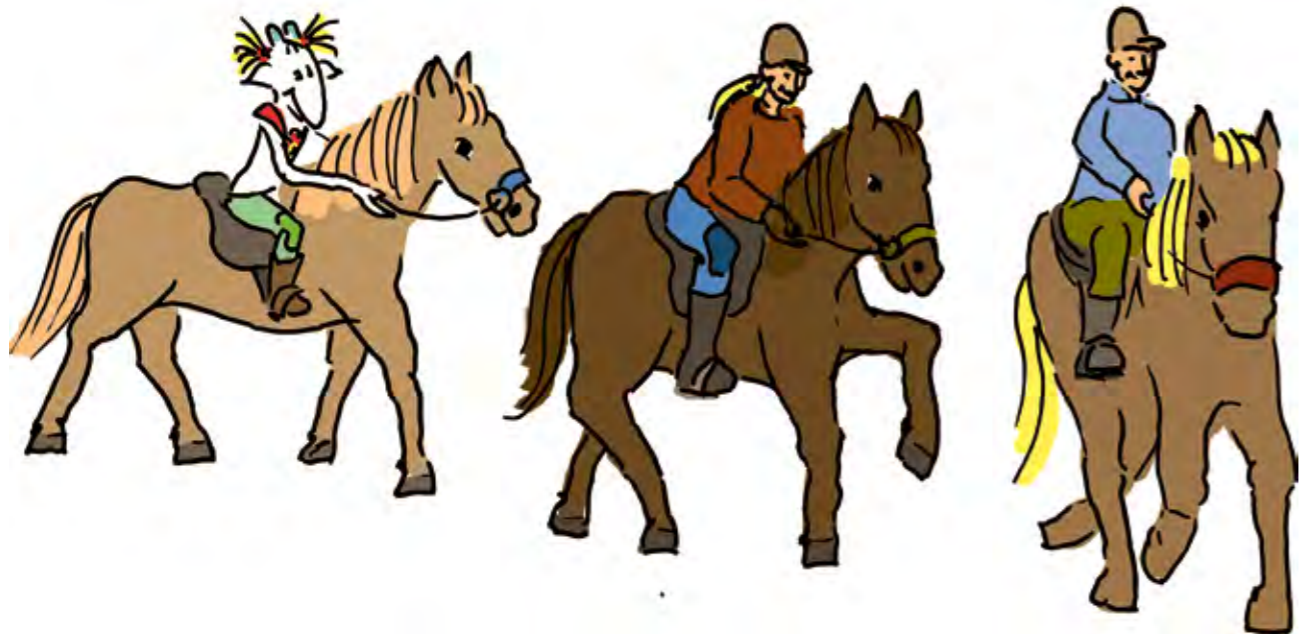
Selon la méthode de **détention en plein air**, les poules sortent chaque jour. Elles peuvent aller et venir, s'ébrouer, picorer, gratter la terre et même trouver des petits vers. Elles passent la nuit à l'abri, dans un poulailler, où elles pondent leurs œufs.

Certains paysans élèvent les poules pour leur **viande** (poulets, nuggets...). D'autres les élèvent pour leurs **œufs**.

En Suisse, il est strictement interdit d'élever des poules en batteries (en cages) !



Les chevaux



Jadis, les chevaux étaient utilisés comme animaux de **trait**. Les travaux des champs s'effectuent de nos jours à l'aide de tracteurs et de machines. Néanmoins, les chevaux sont encore utilisés pour le **débardage** du bois en forêt. Ils sont surtout élevés pour le **sport** et les **loisirs**. Certains paysans prennent des chevaux en **pension**.



Ânes, chiens, chats et lapins

Ânes, chiens, chats et lapins vivent également à la ferme. Les familles paysannes les gardent surtout pour le plaisir. En décembre, l'**âne** accompagne Saint-Nicolas ou le Père Noël. Les **chiens** sont d'excellents gardiens et gardent les moutons. Les **chats** attrapent les souris.

Colorie tous les animaux de la ferme.



La vache en hélicoptère



Tempo de yodel

DO ré⁷ SOL DO

Il a-vait tant plu ce di-man-che-là, Elle é-tait sor-tie la vach' Au-gus-ta,

ré SOL⁷ ré SOL FA

Mais le pâ-tu-rag' é-tait bien mouil-lé. Meuh, meuh, meuh... At-ten-

DO SOL la FA DO SOL DO

tion où tu mets les pieds! At-ten-tion où tu mets les pieds!

FA DO SOL⁷ DO DO⁷

Refrain:

Là-haut sur la mon-ta-gne, L'herb' est fraî-che pour les pe-tit's va-ches.

FA DO SOL⁷ DO

Là-haut sur la mon-ta-gne, L'herb' est fraî-che pour les pe-tit's vach's.

Elle a eu très peur car en dessus d'elle,
Un énorme oiseau qui n'avait pas d'ailes
L'a prise par un fil et tirée en l'air.
Meuh, meuh, meuh...
La voilà en hélicoptère. (2x)

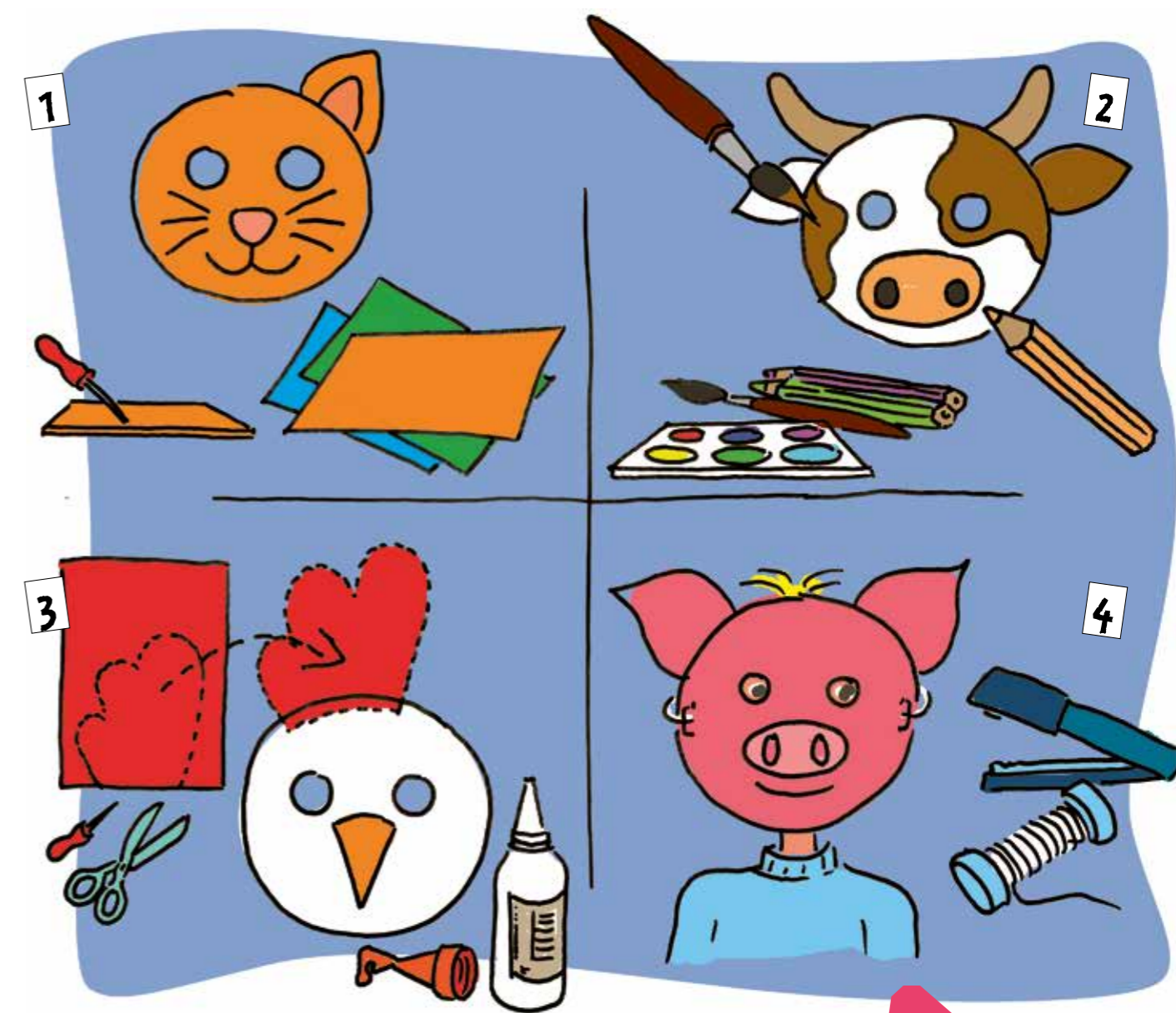
Ed. Lep, Sautecroche 1 Paroles et musique Marie Henchoz

Le masque d'un animal de la ferme

Dans une feuille de papier fort, découpe la tête d'un des animaux ci-dessous. Dessine les **yeux**, la **bouche** et le **nez** (mufle, bec, groin). Découpe les yeux. Colorie le masque. Découpe les **oreilles**, les **cornes** ou la **crête** dans du papier couleur. Colle-les au masque. Colle les deux extrémités d'un **élastique** de chaque côté du masque. Ton **masque d'animal de la ferme** est prêt !

Matériel nécessaire :

- Grandes feuilles de papier fort blanc
- Couleurs
- Bande adhésive
- Ciseaux
- Agrafeuse
- Colle
- Nez, groin, mufle, bec, avec support
- Feuilles de carton de différentes couleurs



Céréales

Depuis la nuit des temps, les hommes cultivent des **graminées** pour en récolter les grains. Jadis, ces **grains** étaient très petits. A force de sélection, les hommes ont obtenu des **céréales** avec des grains plus gros.



Les moissonneuses-batteuses battent les céréales pour séparer le grain de la paille. Les paysans apportent ensuite les grains au **moulin** où ils sont **moulus** et transformés en **farine**. La farine est utilisée pour faire du **pain**, des **pâtisseries** et autres mets savoureux. Les céréales servent également de **fouillage** pour nourrir les vaches, les cochons et les poules.

Il y a diverses sortes de céréales :



Le **blé** dont on fait le pain est chez nous **la plus importante des céréales**.



En certaines régions, le **seigle** sert également à faire du pain.



De l'**épeautre**, une céréale très ancienne, on fait du pain et du **pain d'épice**.



De l'**orge** on peut faire d'excellentes soupes. Cette céréale sert également de nourriture aux animaux.



De l'**avoine** on tire de délicieux flocons. Cette céréale sert également à nourrir les animaux.

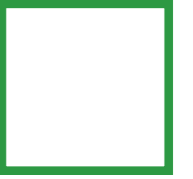
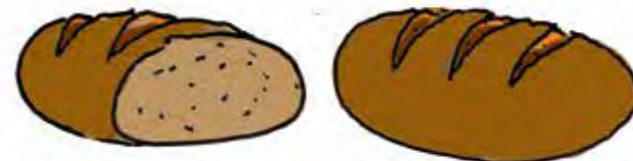
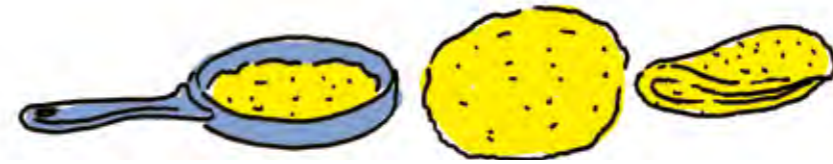


Le **maïs** est consommé sous forme de polenta, épis, pop corn, cornflakes. Il sert également à nourrir les porcs et les vaches.

Les céréales sont à la base de nombreux aliments

Solution page 36

Sur cette page figurent différents **aliments**. On peut les cuisiner soi-même **à la maison** ou les **acheter** tout préparés en **magasin**. Tous sont faits à base de **farine** ou de **flocons de céréales**. **Compte-les**.



Un labyrinthe dans le champ de maïs

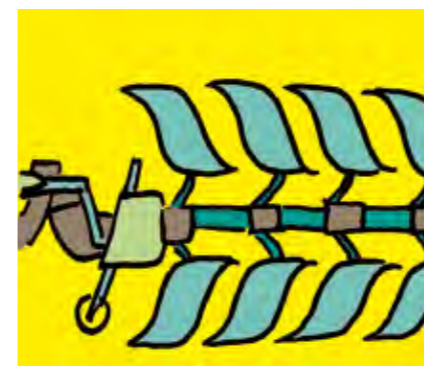
En été, certains paysans aménagent un **labyrinthe** dans leur **champ de maïs**, comme celui dessiné ci-dessous. Entre et **trouve ton chemin** vers la sortie !



Les machines agricoles

Naguère, les paysans accomplissaient tous leurs travaux **à la main** ou avec l'aide de **chevaux** et de **bœufs**. De nos jours, ils utilisent des **machines** pour effectuer la plupart de leurs travaux.

La machine agricole la plus importante est le **tracteur**. Le paysan dispose également d'autres machines.



Charrue



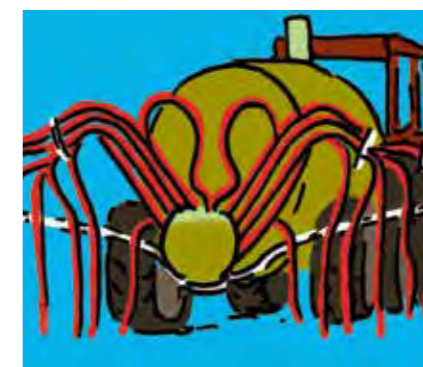
Remorque



Semoir



Faucheuse



Bossette à purin



Auto-chargeuse

Pour les **moissons**, les paysans utilisent une **moissonneuse-batteuse**. Cette énorme machine étant très coûteuse, seul un petit nombre en possède une. Le plus souvent, ils en partagent l'usage avec d'autres paysans.

Les paysans récoltent également les **pommes de terre** à l'aide d'une machine qui extrait les **tubercules** de la terre.



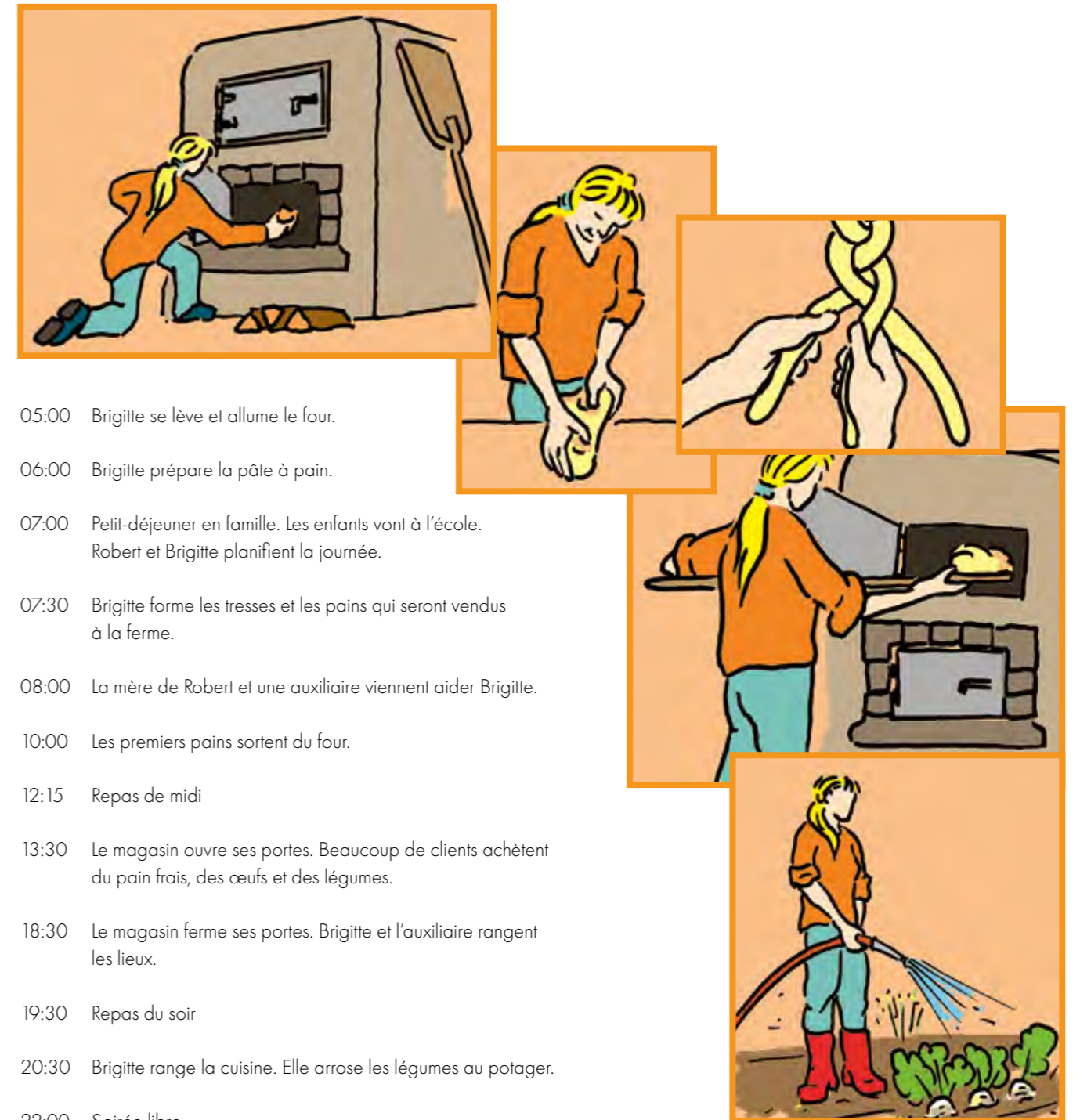
La journée d'une famille paysanne

Brigitte et Robert gèrent un domaine près de Montricher.

Ils élèvent de nombreux animaux: 16 **vaches**, 6 **veaux**, 1 **taureau**, 3 **cochons**, 140 **poules**. En outre, ils ont 13 **chevaux en pension**. Dans leurs **champs**, ils cultivent **du blé**, **de l'épeautre**, des **légumes** et produisent du **fouillage** pour le bétail. Leur verger comprend des **arbres à haute tige**. Chaque vendredi, ils vendent **à la ferme légumes, pains maison** et autres produits savoureux.

Un vendredi avec Brigitte et Robert

- 06:00 Robert se lève. Il mène les chevaux au pré et nettoie l'écurie.
- 07:00 Petit-déjeuner en famille. Robert et Brigitte planifient la journée.
- 08:00 Robert ramène les vaches à l'étable. Il donne du fouillage et de l'eau fraîche aux cochons et aux poules. Il nettoie la porcherie et le poulailler et les garnit de paille fraîche.
- 09:30 Le soleil tape dur. Robert ramène les chevaux à l'écurie.
- 10:00 Robert fauche de l'herbe et récolte des légumes. Il les lave et les prépare pour les vendre directement à la ferme.
- 12:15 Repas de midi
- 13:00 Robert travaille à son bureau.
- 13:30 Robert s'en va aux champs : il sarcle et bêche et s'occupe des légumes.
- 17:00 Robert affourage porcs et chevaux. Il amène les vaches au pré pour la nuit et nettoie l'étable. Il donne des grains aux poules et récolte les œufs dans les nids.
- 19:30 Repas du soir
- 20:30 Robert va encore chercher du foin.
- 22:00 Soirée libre



- 05:00 Brigitte se lève et allume le four.
- 06:00 Brigitte prépare la pâte à pain.
- 07:00 Petit-déjeuner en famille. Les enfants vont à l'école. Robert et Brigitte planifient la journée.
- 07:30 Brigitte forme les tresses et les pains qui seront vendus à la ferme.
- 08:00 La mère de Robert et une auxiliaire viennent aider Brigitte.
- 10:00 Les premiers pains sortent du four.
- 12:15 Repas de midi
- 13:30 Le magasin ouvre ses portes. Beaucoup de clients achètent du pain frais, des œufs et des légumes.
- 18:30 Le magasin ferme ses portes. Brigitte et l'auxiliaire rangent les lieux.
- 19:30 Repas du soir
- 20:30 Brigitte range la cuisine. Elle arrose les légumes au potager.
- 22:00 Soirée libre



Légumes

Le **maraîcher** cultive des légumes de toute sorte: **poireaux, carottes, choux, salades**, voire **asperges** ou autres **courges**...



Beaucoup de légumes poussent sous serre comme les **tomates**, les **poivrons**, les **cornichons** et les **aubergines**.

Les légumes sont récoltés tôt le matin, alors qu'ils sont frais et croquants. Ils doivent être **nettoyés, coupés et conditionnés** pour être acheminés dans les centres de distribution d'où ils sont répartis dans les magasins et les restaurants. Le maraîcher soigne ses champs de légumes, il **sème, plante, arrose** et les **traite contre les maladies et les ravageurs**.



Mot caché

Solution page 36

Ecris le nom des légumes ci-dessous dans les cases prévues à cet effet. En lisant de haut en bas les lettres encadrées en vert, tu découvriras le nom d'une délicieuse soupe aux légumes.

- Un choix de légumes:
- AUBERGINES
 - CHOU
 - PATATE
 - OIGNON
 - COURGETTE
 - POIREAU
 - POVRON
 - CAROTTE
 - CÉLÉRI
 - TOMATE
 - HARICOT
 - PERSIL
 - AIL
 - BROCOLI

Fruits et baies

Les fruits poussent sur les arbres du **verger**.

Dans les vergers modernes, les **pommiers** et les **poiriers** ont des branches basses afin de faciliter la cueillette. Ils sont dits « **à basse tige** ». Les fruits destinés aux cidreries poussent comme autrefois sur de hauts arbres fruitiers, dits « **à haute tige** ». Ils ne sont pas cueillis à la main. On secoue les arbres et les fruits sont ramassés au sol.



Le verger comprend aussi des **cerisiers**, des **pruniers**, des **abricotiers** et des **cognassiers**. Tout comme les pommiers et poiriers, ils demandent à être bien soignés.

La plupart des fruits sont mangés à la main. On les consomme également sous forme de **confitures**, **jus**, **compotes** et **eaux-de-vie**.

La saison des fruits commence en mai avec les **fraises**. Suivent les **framboises**, les **mûres**, les **groseilles** et les **cassis**.



De nos jours, beaucoup de baies sont cultivées sous serre. Elles sont ainsi à l'abri des intempéries.

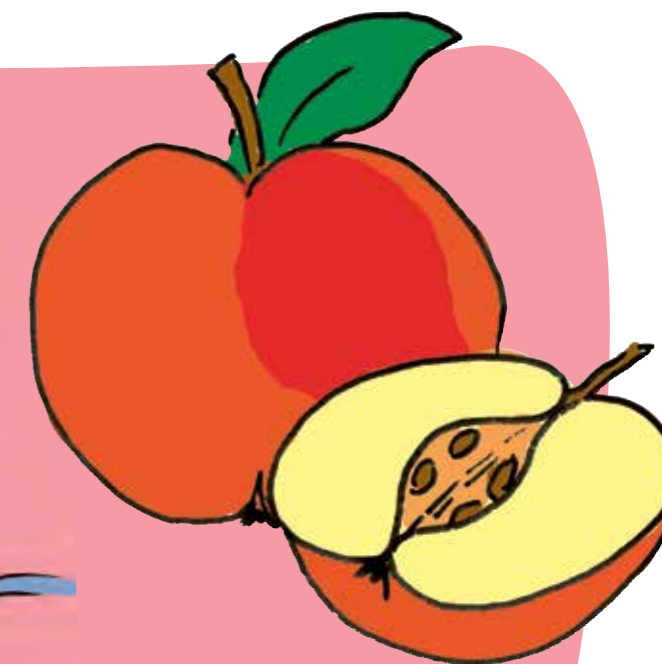


Boissons aux fruits

Frappé aux pommes
(pour 2 personnes)

- 2 dl de jus de pomme
- 2 dl de lait frais
- 2 cuillères à dessert de sucre vanillé

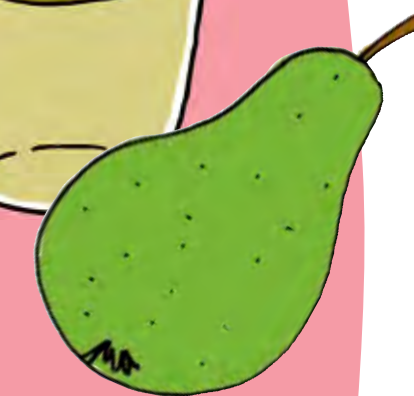
Passer les ingrédients au **mélangeur-batteur**. Servir le **frappe** dans deux verres.



Cocktail de poires
(2 personnes)

- 4 dl de lait frais
- 2 poires mûres pelées et épépinées
- 3 cuillères à soupe de miel
- 1 cuillère à soupe de jus de citron

Passer les ingrédients au **mélangeur-batteur**. Servir le **cocktail** dans deux verres.



Lassi aux fraises
(2 personnes)

- 150 g de fraises
- 2 yogourts nature
- 1 dl de lait frais
- 2 cuillères à dessert de sucre vanillé

Passer les ingrédients au **mélangeur-batteur**. Servir le **lassi** dans deux verres.



Pommes de terre et betteraves à sucre



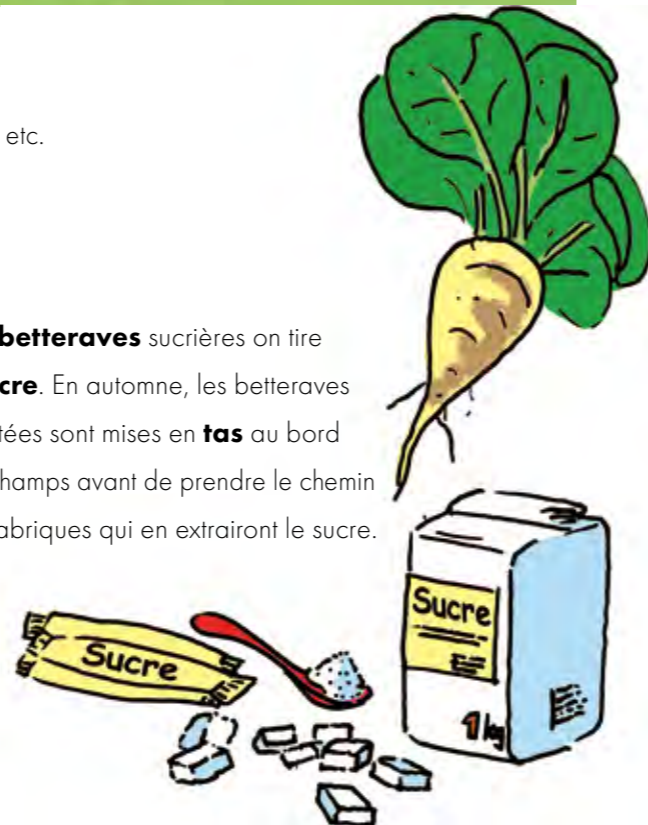
Voici un **champ de pommes de terre**. Les plantes ont des feuilles vertes et des fleurs blanches. Les pommes de terre poussent **sous la terre** sous forme de tubercules. Elles sont récoltées à la machine.



On consomme les pommes de terre sous forme de **chips, frites, gnocchi, salade, purée, röstis, gratin, croquettes, en robe des champs, farcies, rissolées, bouillies, sautées à la poêle** etc.



Des **betteraves** sucrières on tire le **sucre**. En automne, les betteraves récoltées sont mises en **tas** au bord des champs avant de prendre le chemin des fabriques qui en extraient le sucre.



Découvertes

L'école à la ferme

Ce programme propose des visites de ferme pour des classes de tout âge. Le contenu de l'activité est conforme au programme scolaire, il est établi en amont entre la famille paysanne et l'enseignant.e. Une grande importance est accordée à l'expérience sensorielle. Trouvez une ferme près de votre établissement scolaire : ecolealaferme.ch



Vacances à la ferme

Vivez des vacances en famille autrement. Une occasion unique qui vous permettra de découvrir les animaux de la ferme et de vivre de nouvelles expériences. Trouvez la ferme qui vous convient : myfarm.ch



Sites internet

Informations générales sur l'agriculture suisse : agirinfo.com
paysanssuisse.ch

Matériel pédagogique autour des thèmes de l'agriculture et de l'alimentation : agriscuola.ch

Jeux collectifs



Lutte à cloche-pied

Deux enfants de même poids se tiennent côte à côte sur une jambe, les bras croisés. En sautillant à cloche-pied, ils tentent de pousser leur camarade pour le faire tomber. Celui qui pose le pied perd la partie.

Les œufs volés

A l'aide d'une ficelle ou d'une craie, tracer sur le sol un cercle représentant un nid de poule. A une distance de 50 cm, dessiner un second cercle autour du premier. Déposer au centre un œuf par enfant. Un enfant représentant la poule prend place au centre et doit défendre les œufs que tentent de lui dérober les autres enfants restés à l'extérieur du nid. S'il touche un voleur, celui-ci échange son rôle et prend place au centre du nid.



La vache aveugle

On bande les yeux d'un enfant qui représente « la vache aveugle ». Les autres enfants se déplacent autour de lui et il tente de les toucher. Un enfant touché devient à son tour « la vache aveugle ».

Variante a :

Chaque enfant touché sort du jeu. Le dernier qui reste gagne la partie.

Variante b :

Comme dans le jeu de colin-maillard, l'enfant touché s'immobilise.

L'enfant aux yeux bandés essaie de deviner l'identité de son camarade.

S'il y parvient, on échange les rôles.



Les familles d'animaux

Les enfants tirent au sort des petits papiers sur lesquels sont écrits secrètement des noms d'animaux : 1/3 sont des vaches, 1/3 des moutons, 1/3 des poules.

En meuglant, bêlant ou gloussant, ils tentent de constituer leur famille.

Variante : Même jeu avec les yeux bandés !

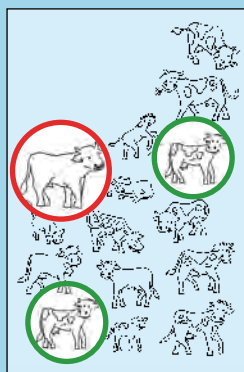
Solutions

Page: 6/7



Pages: 8/9 Printemps: MAÏS – Été: FOIN – Automne: CHOU
Hiver: PAIN

Page: 12



- a) 9
- b) 4
- c) vert
- d) rouge
- e) 3

Page: 23 3 omelettes, 7 biscuits, 5 tranches de gâteau, 1 birchermüesli,
8 popcorns, 4 tranches de pizza, 2 pains, 6 macaronis.

Page: 29 Tomate, haricot, oignon, patate, persil, carotte,
poireau, chou, poivron, celeri.
Le mot caché est «Minestrone».

Impressum

Edition et diffusion :

Agence d'information agricole romande AGIR

Jordils 3, CP 1080, 1001 Lausanne

Tél. 021 613 11 31, info@agirinfo.com, www.agirinfo.com

Mandataire: LID Landwirtschaftlicher Informationsdienst

Conception et rédaction : Sabine Heger

Illustration et réalisation : Rena Witschi, atelierQuer

Traduction et adaptation : AGIR, Lausanne

Impression : Vögeli AG, Langnau



Les produits d'impression
certifiés Cradle to Cradle®
produits par Vögeli AG.

Tirage : 5'000 exemplaires – Mai 2024