

# Arbres à hautes tiges



## Qu'est-ce qu'un arbre à hautes tiges ?

Il s'agit d'arbres fruitiers dans leur forme originale. La hauteur du tronc atteint au moins la taille d'un homme, la couronne est grande et volumineuse. Ces arbres sont regroupés pour la plupart dans des vergers.

## Qu'en est-il de leur entretien ?

Ce n'est qu'avec de bons soins et une taille régulière que les arbres offrent au producteur un bon rendement. Du point de vue de la protection de la nature, les vieux arbres sont particulièrement précieux car ils offrent nourriture, abris et lieux de reproduction à de nombreux animaux.

## Qu'est-ce que les produits « hautes tiges » ?

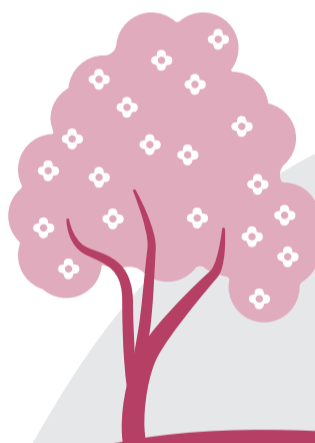
Un délice ! De nombreuses spécialités sont en effet produites à partir des fruits de vergers à hautes tiges : jus de fruits, vins mousseux, liqueurs, spiritueux, vinaigres, fruits secs, confitures ou encore pains aux poires.

## Quelle est la rentabilité des vergers à hautes tiges ?

Ils ne sont économiquement viables que s'ils se trouvent dans des cultures bien structurées, s'ils peuvent être gérés mécaniquement, s'ils sont le plus près possible de l'exploitation ou si l'entreprise est spécialisée dans les fruits d'arbres à hautes tiges ou les noix.

## Pour le plaisir des yeux...

Au printemps, les vergers sont un plaisir pour les yeux. Grâce à leurs belles couronnes et leurs fleurs de toutes les couleurs, les arbres à hautes tiges embellissent et façonnent le paysage.



## Qu'est-ce qui rend les vergers à hautes tiges écologiques ?

Ils relient les espaces de vie les uns aux autres, protègent contre le vent et l'érosion et fournissent un habitat à de nombreux insectes, oiseaux et petits mammifères rares.

## Pourquoi avons-nous besoin de pomme Eierlederapfel et de poires Schafbirne ?

Les arbres à hautes tiges constituent un important patrimoine génétique. En Suisse, 1'000 variétés rares et anciennes de pommes et 400 variétés de poires poussent dans les vergers d'arbres à hautes tiges. Leurs caractéristiques, telles que la résistance au feu bactérien, peuvent être utiles pour la sélection de nouvelles variétés.

## Existe-t-il des paiements directs pour les vergers à hautes tiges ?

Les vergers d'arbres à hautes tiges sont moins rentables que les vergers à basses tiges, mais ils apportent une valeur ajoutée écologique, paysagère et génétique. Pour que les agriculteurs puissent planter et cultiver des arbres à hautes tiges, l'augmentation de la charge de travail est compensée par des contributions de l'État. Cependant, cela ne s'applique qu'à partir d'un certain nombre d'arbres et avec un minimum d'entretien.