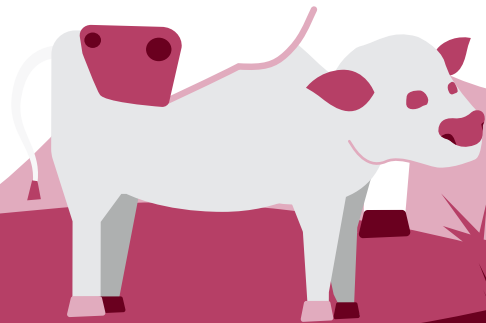


Vaches mères

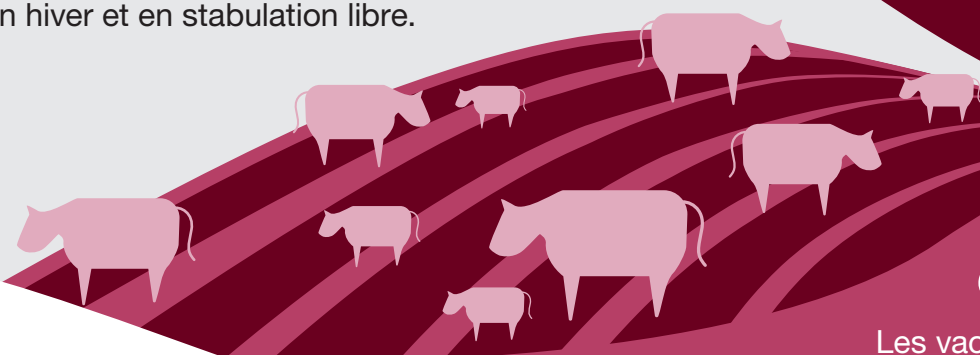


Quelles sont les races de vaches mères ?

Grâce à l'élevage de vaches mères, les pâturages suisses sont devenus beaucoup plus variés. Le Herd-Book de bovins à viande (HBBV) compte aujourd'hui 34 races : des races familiales comme la Simmental, la race Brune et l'Hérens (qui sont en réalité des races à deux fins), l'Angus, la Charolaise, la Limousine et la Galloway sans oublier les vaches moins connues comme la Highland et les zébus.

Qu'est-ce qu'une vache mère ?

Dans un troupeau de vaches allaitantes, les vaches vivent avec leur veau et généralement avec un taureau. Les veaux sont nourris exclusivement au lait maternel, puis à l'herbe et au foin. Les bovins peuvent se déplacer librement dans les pâturages en été, pendant les sorties en hiver et en stabulation libre.



Quel est l'intérêt d'élever des vaches mères ?

Les vaches mères pâturent librement dans les prairies extensives et les pâturages. Les nombreuses prairies de Suisse sont ainsi utilisées judicieusement – comme c'est le cas pour la production laitière.

Les vaches mères sont-elles dangereuses ?

Parce que les vaches paissent avec leurs veaux, leur instinct naturel de protection est bien éveillé. Il vaut donc mieux ne jamais leur donner l'impression que leur veau est menacé. Une distance suffisante est recommandée. Les vaches mères se méfient particulièrement des chiens parce qu'ils leur rappellent les loups.



Quelle est la particularité de leur viande ?

Les races à viande ont une qualité de viande supérieure. La viande de veau et de bœuf, nourris principalement avec du lait, de l'herbe ou du foin, est vendue sous les marques Natura-Veal ou Natura-Beef. Elle est tendre et goûteuse.

Combien y a-t-il de vaches mères en Suisse ?

100'000 vaches mères paissent dans les pâturages suisses. Elles appartiennent à environ 6'000 exploitations agricoles. Les vaches mères ne sont élevées en Suisse que depuis les années 1970. C'est aujourd'hui une alternative importante à l'élevage laitier. Cependant, les vaches mères ne représentent que 14 % du cheptel bovin suisse.

Qu'est-ce que « beef.ch » ?

Sous ce nom, l'association Vache mère Suisse organise chaque année des expositions présentant des bovins de races à viande dans différents lieux de Suisse. L'association détermine et contrôle également les critères de production, conseille les propriétaires, gère les marques Natura-Veal, Natura-Beef, SwissPrimBeef et Premium Beef et assure le marketing.