

Chèvres



Combien de chèvres y a-t-il en Suisse ?

Environ 78'000 dans 6'400 exploitations.
Environ 70 % d'entre elles se trouvent en région de montagne.

D'où viennent les chèvres ?

Avec l'Orient, la Suisse est considérée comme le berceau de la chèvre. La chèvre est probablement le plus vieil animal domestique utilisé économiquement. Les chèvres domestiques d'aujourd'hui descendent toutes de la chèvre Bezoar.

La chèvre, un animal de rente polyvalent

Les produits à base de **lait de chèvre** sont toujours plus appréciés. En outre, on consomme leur **viande** : principalement sous forme de gigot, selle, épaule, ragoût, saucisse et de viande séchée. Dans de nombreuses régions, les chèvres sont utilisées pour l'entretien des paysages. L'élevage caprin est aussi une passion. Espiègles et curieuses, elles sont des compagnes fidèles et attachantes.

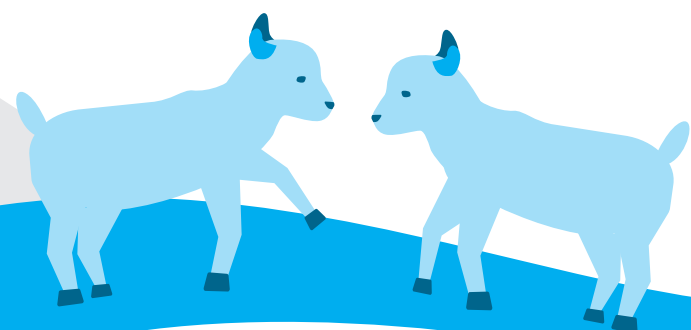


Combien de cabris met bas une chèvre ?

Généralement 1 ou 2, parfois des triplés ou même des quadruplés. Une chèvre a généralement son premier petit à l'âge d'un an. L'espérance de vie d'une chèvre est d'environ 12 ans.

Le cabri pascal, c'est quoi ?

Les cabris naissent naturellement au début de l'année et sont ensuite prêts pour l'abattage vers Pâques. La tradition du cabri pascal trouve son origine dans la culture chrétienne occidentale. Mais il est possible d'avoir du cabri dans son assiette toute l'année. La meilleure viande provient du cabri d'automne.



Combien y a-t-il de races de chèvres ?

Il existe une centaine de races caprines dans le monde, dont 11 sont inscrites au registre de la Fédération suisse d'élevage caprin (FSEC) :

- La chèvre Alpine chamoisée et la Gessenay sont les deux plus fréquentes, ainsi que la chèvre du Toggenbourg.
- Races menacées d'extinction : la chèvre d'Appenzell, la chèvre Grisonne à raies, la chèvre Col noir du Valais, la chèvre Paon et Nera Verzasca.
- Races importées : la chèvre Anglo-nubienne, la chèvre Boer et la Pie du Tauern.

La chèvre – la vache des pauvres. Pourquoi ?

Jusqu'au milieu du 20^e siècle, les chèvres étaient principalement élevées pour l'autoapprovisionnement. Les ouvriers d'usine, les journaliers et d'autres personnes sans terre gardaient souvent quelques chèvres. Leur lait et leur viande permettaient de satisfaire la faim des grandes familles. Avec l'accroissement de la prospérité, après la Seconde Guerre mondiale, leur nombre a diminué. Au cours des 25 dernières années, les produits à base de lait de chèvre sont devenus de plus en plus populaires, ce qui a entraîné une augmentation du nombre d'exploitations de chèvres laitières.