

# Un quiz animalier pour tous les sens.

«Sur les pas de Clara» est une chouette activité pour les visiteuses et visiteurs de la ferme et pour apprendre de manière ludique à l'école. Grâce au quiz sur les animaux de la ferme, les participantes et participants apprennent à mieux connaître leurs animaux préférés. Il comprend quatre postes différents qui abordent chacun un thème ayant trait aux animaux de rente. Il convient autant aux enfants qu'aux adultes.

## Liste du matériel

Contenu du paquet:

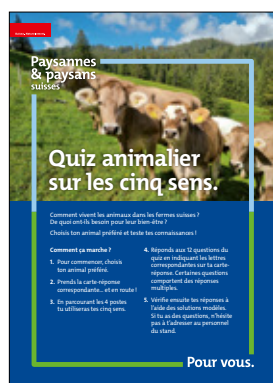
- 7 panneaux de postes au format A3
- 12 questions de quiz au format A4
- 60 cartes de réponses, 10 par animal
- 6 cartes de solutions au format A4
- 7 infos de solutions au format A4
- 10 crayons Edelweiss

Si nécessaire, vous pouvez imprimer vous-même des cartes de réponses supplémentaires sur [shop.paysanssuisses.ch/quiz-animalier-cartes-reponse/](http://shop.paysanssuisses.ch/quiz-animalier-cartes-reponse/) ou les commander à l'adresse [info@stallvisite.ch](mailto:info@stallvisite.ch).

Le module pour les expositions peut aussi être loué pour des occasions particulières.

## Déroulement

### Panneaux de postes

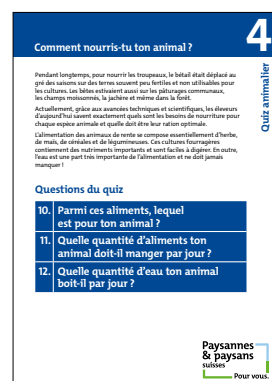
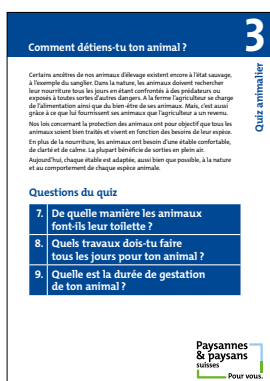
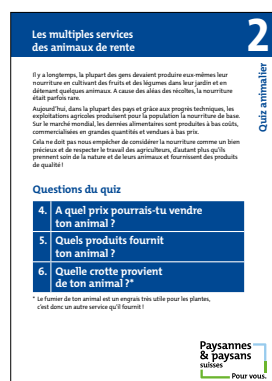
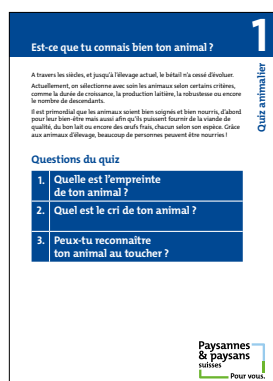


Les 7 panneaux de postes sont accrochés le long du parcours. Nous vous recommandons de les placer suffisamment loin les uns des autres afin qu'il y ait assez de place pour les questions du quiz (3 par poste).

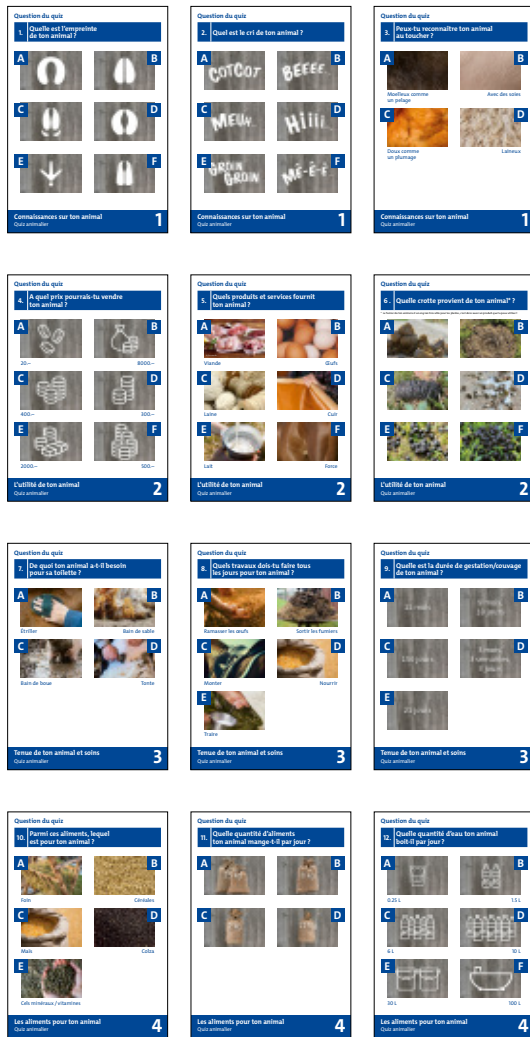
Le panneau «Sur les pas de Clara» explique le déroulement du quiz aux participantes et participants.

Le panneau du poste «Départ» est le début du parcours, où se trouvent les cartes de réponses et les crayons pour cocher les réponses.

Les panneaux de postes du quiz avec les numéros 1 à 4 sont accrochés le long du parcours. Chacun d'entre eux traite d'un thème différent avec 3 questions chacun.



## 12 questions de quiz



3 questions de quiz avec les réponses possibles figurent sur chaque panneau de postes.

Les questions 1 à 3 sur le thème «Connaissances sur ton animal» figurent sur le panneau numéro 1.

Les questions 4 à 6 sur le thème «L'utilité de ton animal» figurent sur le panneau numéro 2.

Les questions 7 à 9 sur le thème «Tenue de ton animal et soins» figurent sur le panneau numéro 3.

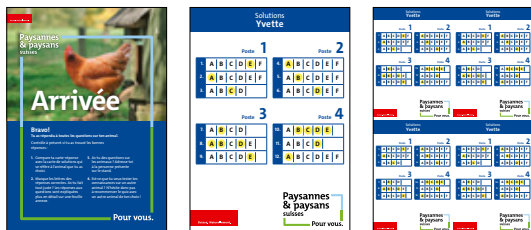
Les questions 10 à 12 sur le thème «Les aliments pour ton animal» figurent sur le panneau numéro 4.

Une fois que les participantes et participants ont répondu aux questions, ils vont au **panneau du poste «Arrivée»**.

### Remarque:

Nous recommandons de compléter individuellement les questions, p. ex. avec un verre rempli de foin ou de céréales. Ainsi, les participantes et participants peuvent répondre en touchant et en sentant, ce qui augmente l'effet d'apprentissage. Il est p. ex. aussi possible de répondre aux questions en groupe. Vous trouverez des idées à ce sujet dans le film explicatif.

### Panneau du poste «Arrivée»



Le **panneau du poste «Arrivée»** est la fin du parcours, où les cartes de réponses sont contrôlées à l'aide des cartes de solutions.

Il existe une carte et une feuille (avec un texte) de solutions pour chaque animal. La feuille de solutions avec le texte justifie la bonne réponse de manière simple.

### Remarque:

Un petit présent peut être remis comme récompense, p. ex. une lanière, une pomme ou quelque chose qui a trait aux animaux de la ferme. Il est possible de discuter des solutions en groupes afin d'approfondir le thème. Le quiz est aussi un bon moyen de débiter une table ronde sur des thèmes d'actualité tels que «alimentation durable», «évolution entre hier et aujourd'hui», etc.

**Des questions ou besoin de matériel supplémentaire?**  
**Prenez contact avec nous à**